

大規模自然災害対策室
災害対応企業

災害ボランティア事前登録企業

- 建設業 北川組
- 株式会社北川建設
- 株式会社北川土木工業
- 日和建設株式会社
- 山田工務店
- 川崎装建
- 株式会社リアルハート
- 株式会社カーサ・プランニング
- 株式会社近畿建創
- 公認会計士若林準之助事務所
- 吉井朋子司法書士事務所
- 株式会社SEIKO
- 株式会社いづよね
- 株式会社桜人
- ウインズコンサルティング
- ウームワークス
- キューブデザイン

NPO法人・未来の環境を考える会
大規模災害に備え

笑顔の防災

URL : <http://www.npo-kankyo.jp/index.html>
E-mail : info@npo-kankyo.jp

市民に安心・安全を!

「NPO」正に行える団体として
 O法人の認定を受け、子ども
 やお年寄りを見守り犯
 罪抑止を目的とした防
 護活動を実施する
 未来の環境
 を考える
 会
 は、平成
 19年には
 大阪府警
 本部から
 自主防犯
 活動を適



大規模災害が発生した場合に即応できる重機

南海トラフ巨大地震など大規模災害がいつ起きるか分からない状況の中で、市民の生命、財産を守るため、平成15年に八尾市内の建設業者が立ち上げた「NPO法人・未来の環境を考える会」は、北川将至理事長が、本格的に始動している。本業で常に重機や救助工具を使っているため、倒壊した建物から人命救助をすばやく行うことができ、市民に安全・安心を与える画期的な取り組みである。

重機、工具本業(土木建築)でお手のもの
 倒壊建物から人命救助

災害時に会員建設業者が持っている重機は、北川理事長は、20年前の阪神・淡路大震災の折、自ら車を運転して神戸の被災地へ向かい、学校などに避難していた被災者に直接、食料品や衣類、テントなどを手渡し激励してきた実績がある。

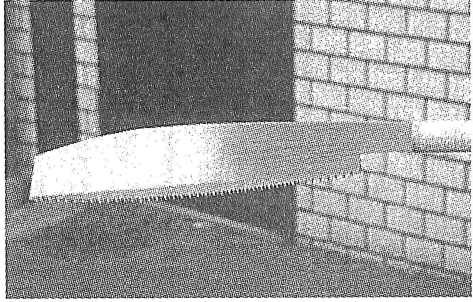
また、大規模自然災害対策室の有力な災害対応企業である(株)北川建設の北川章三社長は、阪神・淡路大震災の被災者撤去に、他業者が採算が取れないと次々と撤退したあとも最後まで神戸の被災現場まで、採算を度外視して、がれきの撤去に当たっていた(記者は、当時現場で確認)。

八尾市民にとっては、災害時に空からの救援に威力を発揮する八尾航空自衛隊とともに、「NPO法人 未来の環境を考える会」の大規模災害支援体制の本格始動が何よりも安心・安全の街づくりに寄与するものとして新春の明るい話題になっている。

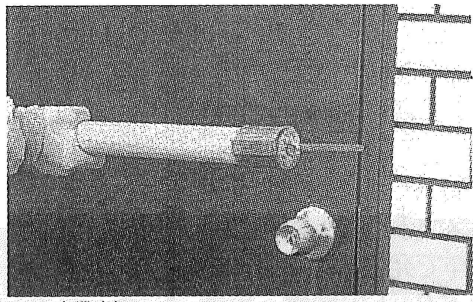
【北川理事長の話】
 当法人は、緊急災害から、国民の生命・財産を守るための活動と準備を行うとともに、豊かな環境を次世代に引き継ぐことを目的に平成15年に設立しました。地震、台風、津波などの自然災害は、いつ起きるか分かりません。想定外は通用せず、万全の備えが日常から必要です。人と人との絆を大切に、明るく笑顔で支え合うことを目指しています。また、国際貢献



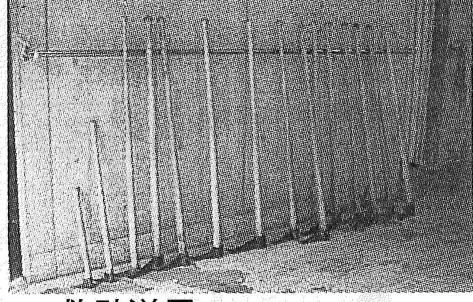
発行所
 株式会社 河内新聞社
 本社(〒581-0085)
 大阪府八尾市安中町8-5-40
 ☎ 072-991-0539
 FAX 072-992-8030
 東大阪支社 〒579-8011
 東大阪市東石切町2-2-25
 京阪支社 〒570-0002
 守口市佐太中町6-15-44
 TEL/FAX 06-7175-3322
 インターネット
 URL <http://www.kawachi-shinbun.jp>
 Eメール info@kawachi-shinbun.jp
 <電子新聞の申込先>
 ニュースメディアスタンド
 TOPページ
<http://newsmediastand.com>
 <お問い合わせ先>
 株式会社 廣済堂(熊沢)
 ☎ 03-6836-2711



穴挽鋸(刃渡り、尺3寸、尺5)



とびくち 鷹口(てこの応用力を生かす)



救助道具(災害時の被災建物から、被災者を助け出す道具を一式、約100本そろえている)

大規模自然災害対策室 人命救助道具

豊かな環境を次世代に
国際貢献、若者に夢と希望を!

【北川理事長の話】
 当法人は、緊急災害から、国民の生命・財産を守るための活動と準備を行うとともに、豊かな環境を次世代に引き継ぐことを目的に平成15年に設立しました。地震、台風、津波などの自然災害は、いつ起きるか分かりません。想定外は通用せず、万全の備えが日常から必要です。人と人との絆を大切に、明るく笑顔で支え合うことを目指しています。また、国際貢献